

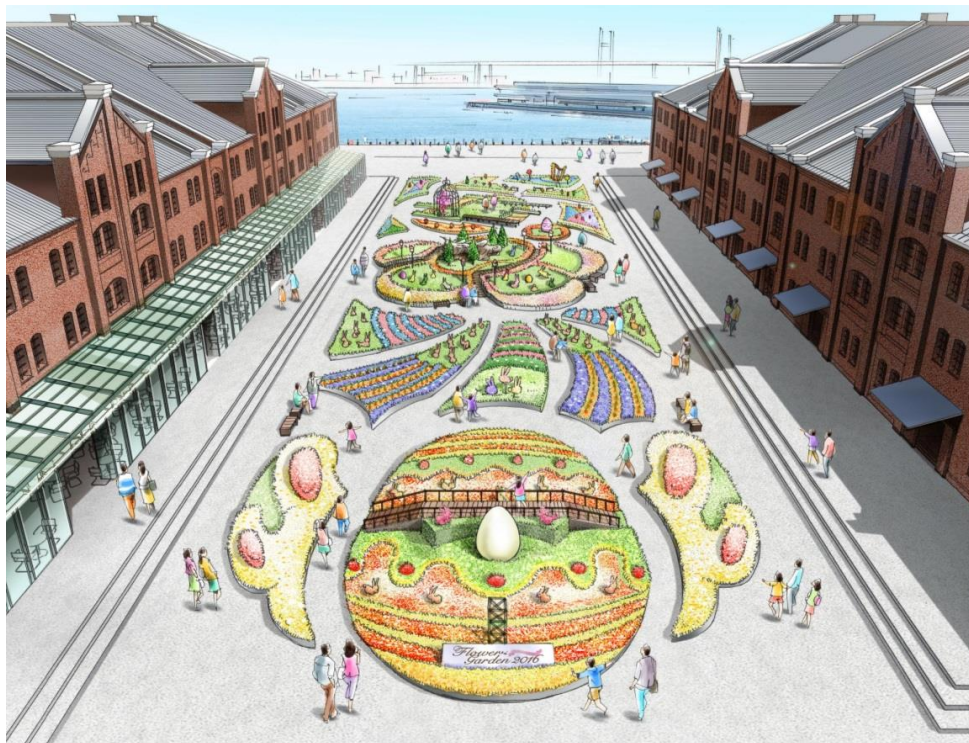
<報道関係 各位>
2016年2月18日
株式会社 横浜赤レンガ



色とりどりの草花と105体のイースターバニーによる横浜エリア最大級の期間限定花畑が出現

横浜赤レンガ倉庫『フ ラ ワ ー ガ ー デ ン FLOWER GARDEN 2016』開催

2016年4月2日(土)～4月24日(日) 入場無料 ※4月1日(金)はプレスプレビューを予定



『FLOWER GARDEN 2016』イメージパース

横浜赤レンガ倉庫は、4月2日(土)から4月24日(日)までの計23日間、約80品種の草花が咲き誇る『フ ラ ワ ー ガ ー デ ン FLOWER GARDEN 2016』を開催します。

横浜赤レンガ倉庫は、1911年に海外からの輸入手続きが済んでいない物資の一時保管倉庫として建てられ、1989年にその役目を終えましたが、2002年4月に文化・商業施設として復活。2007年4月にリニューアルオープン5周年を色とりどりの草花でお祝いする『FLOWER GARDEN』を開催しました。お客様からご好評を博したことから、その後毎年4月の恒例イベントとして実施。年ごとにテーマを設け様々な展開をし、今年で10回目の開催となります。多種の草花が咲き誇る本イベントは、横浜の春の風物詩として根付いています。

今年のテーマ「イースター」

今年は横浜赤レンガ倉庫が4月にリニューアルオープンしたことから“復活”を祝うお祭り「イースター」をテーマに開催します。花畑には横浜赤レンガ倉庫創設105周年にちなみ、105体のイースターバニーが様々な造形で登場します。会場内は5つのゾーンで構成しており、入り口では大きなウェルカムエッグがお客様をお出迎え。今年初の試みとして、毎日18時からウェルカムエッグをキャンパスにプロジェクションマッピングを実施し、幻想的な演出を行うことでフラワーガーデンの新しい夜の楽しみ方を提案します。また、一部ゾーンは芝生の上に入ることが出来、鑑賞だけでなくお子さまたちが自然の中で遊べる場となっております。

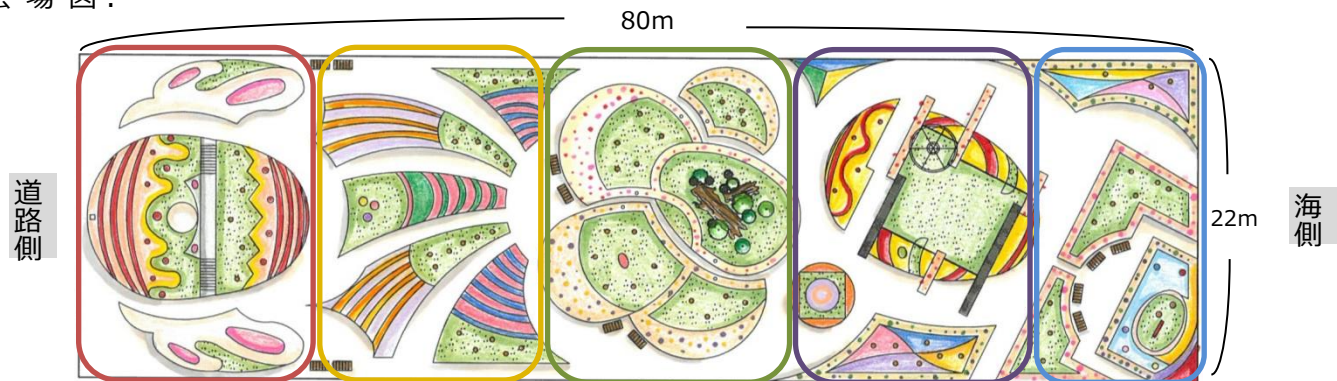
なお、横浜赤レンガ倉庫館内でも、本イベントと連動した『Red Brick Easter』を実施し、イースターにちなんだ卵を使ったメニューや、草花をモチーフにした雑貨などを多数ご用意しております。

「いつ来ても変わらない、けれども、いつ来ても新しい」をコンセプトとする横浜赤レンガ倉庫では、館内外で横浜の春の訪れを感じられる本イベントを通じて、お客様の心に新たな春の思い出を刻んで頂けるよう取り組んで参ります。

<この件に関する一般の方のお問い合わせ先>
横浜赤レンガ倉庫2号館 電話 045-227-2002(代)

『 FLOWER GARDEN 2016 』開催概要

期 間：2016年4月2日(土)～4月24日(日) 計23日間
 ライトアップ 18:00～24:00 ※前日の1日(金)にはプレレビューを実施予定
 場 所：横浜赤レンガ倉庫 イベント広場
 設営面積：1,760 平方メートル
 草 花：35,000 株(予定)
 ビオラ、ペチュニア、ノースポール、マリーゴールド、多肉植物など(約80種類)
 入 場 料：無料
 主 催：横浜赤レンガ倉庫(株)横浜赤レンガ/(公財)横浜市芸術文化振興財団
 会 場 図：



A：お出迎えゾーン

フラワーガーデンの入口で巨大なウェルカムエッグとイースターバニーがお出迎えます。

B：食べちゃうゾーン

イースターバニーが大好物のニンジンを作っているキッチンガーデンです。

C：たまごの森ゾーン

イースターバニーの生まれた森。バニーが暮らす巨大な樹の巣があります。

D：遊ぶゾーン

フラワーエッグに見守られた芝生公園はうさぎと子どもたちが遊ぶ場です。

E：水辺とメロディーのゾーン

中央にある「フラワーハープ」が音楽を奏で、色とりどりの花が咲くバニーたちのリゾートアイランドです。

<今年初コンテンツ>

ウェルカムエッグへのプロジェクションマッピング

毎日18時のライトアップに合わせ、ウェルカムエッグにプロジェクションマッピングを実施します。

開催時間：平日 18:00～21:00

土日祝 18:00～23:00

※天候や映像機材の故障等により、上映できない場合がございます。

上映時間：2～3分 ※30分に1回2～3分の映像が流れます。

内 容：卵の柄が変化し、卵から花が湧きだします。卵自体に変化がおとずれ、卵の中から花畑とウサギが登場します。

<イースターとは>

イエス・キリストが十字架にかけられ亡くなった3日後の日曜の朝に蘇ったことを祝うお祭りです。そのため復活祭とも呼ばれています。イースターはキリスト教徒にとって大事な行事です。イースターにはイースターエッグといわれるゆで卵に絵や模様を着色した卵が欠かせません。キリストが死の殻を破って生命を吹き返したことで、卵が殻を破って新たな生命をはばたかせることを重ね合わせています。イースターバニーと呼ばれるウサギもイースターに欠かせず、ウサギはたくさん子どもを産むことから豊かな生命誕生のイメージがあり、またウサギが卵の場所を教えてくださいといわれています。

館内連動キャンペーン『 Red Brick Easter 』概要

期 間：2016年3月19日(土)～4月24日(日) 計37日間
 場 所：横浜赤レンガ倉庫 1号館、2号館
 内 容：横浜赤レンガ倉庫では、『FLOWER GARDEN 2016』と連動した『Red Brick Easter』を実施。各店舗では、卵を使ったメニューやお花をモチーフにした雑貨を多数ご用意します。



大人も食べられるお子様ランチ

¥1,188 (税込)

【店舗】横浜たちばな亭(2号館1階)



生花アクセサリ

¥6,600 (税込)

【店舗】cui-cui(2号館1階)



のる〜ん族うさぎ

¥540 (税込)

【店舗】COMMUNICATION MANIA
(2号館2階)

*メニュー・商品情報は一例です