

横浜で約 58 万人を動員した“いちごの祭典”が北海道に初上陸！ 『札幌ストロベリーフェスティバル 2026』開催決定！

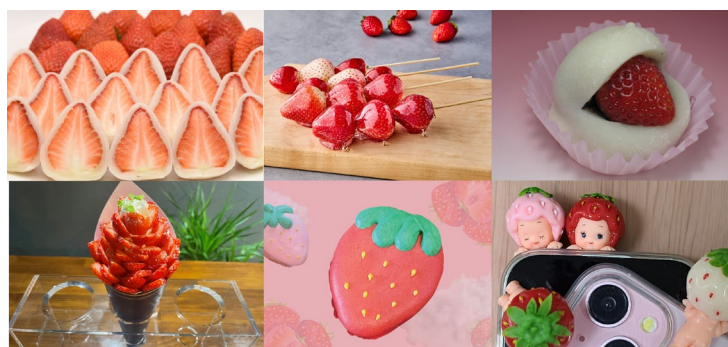
2026年5月21日（木）から5月25日（月）の5日間

いちご農家を作る“贅沢パフェ”や、原宿のカフェで人気の“いちごの韓国マカロン”など、計 12 店舗が集結

横浜赤レンガ倉庫は、毎年好評のいちごの祭典『Yokohama Strawberry Festival』の北海道初開催となる『札幌ストロベリーフェスティバル 2026』にて、企画制作を担当します。本イベントは、2026年5月21日（木）から5月25日（月）までの計5日間、赤れんがガーデン（赤れんが庁舎前庭）にて初開催されます。



<イベントキービジュアル>



<商品イメージ>

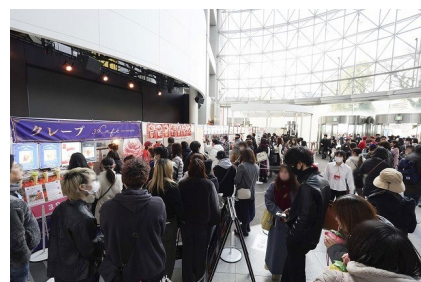
『Yokohama Strawberry Festival』は、2013年の初開催以来、お子様から大人の方まで幅広い世代に愛される“いちご”の新しい楽しみ方を提案しているイベントです。今年開催期間中には約 58 万人※の方にご来場いただくなど、多くの方々にいちご尽くしの夢の空間をお楽しみいただきました。※横浜赤レンガ倉庫 1・2 号館来館者数より算出

横浜赤レンガ倉庫は、より多くの皆さまにいちごの魅力をお伝えしたいという想いから、2024年には大阪へ初上陸。今年3月にも開催し、連日オープン前から多くのお客さまにお越しいただきました。そしてこの度、大阪会場でのご好評を受け、北海道への初上陸が決定しました。札幌会場には、横浜・大阪会場で人気を博した店舗を含む、計 12 店舗が集結いたします。

横浜赤レンガ倉庫へ足を運ぶのが難しい皆さまにも、札幌の地で「いちごの祭典」をお楽しみいただける特別な機会です。いちごに囲まれた夢のような空間で、ここでしか出会えない“いちごの魅力”を心ゆくまでお楽しみください。



<『Yokohama Strawberry Festival』イメージ>



<『Osaka Strawberry Festival』イメージ>

<見どころ>

■いちごスイーツ&いちごグッズなど、全 12 店舗が集結！ ※一部店舗抜粋 ※各商品は数に限りがある場合がございます

横浜・大阪会場でも人気を博した、バリエーション豊かないちごスイーツも登場。日常の癒しになるいちごグッズも必見です。

●39Café

プレミアムいちごクレープ



兵庫県でしか食べられない貴重ないちごを使用した絶品クレープです。1つ1つ丁寧に盛り付けた華やかな見た目はまさに芸術！すっきりしたクリームといちごの酸味をぜひ堪能ください。

●ストラベリー

いちご大福



全国のブランド苺を農家直送で仕入れた、鮮度を閉じ込めたいちご大福です。

●STRAWBERRY HOUSES

私の推し色あまおういちごミルク



【あなたの恋する推し色は何色ですか？】をテーマに、キラキラ・推しラブ全開な9色のいちご容器をご用意しました。もちろん中身も厳選したイチゴドリンク！見た目も味わいも両方楽しめます。

●ふる一つなのに

生いちご飴



生いちごの酸味と飴の甘さが相性抜群！パリパリの飴と贅沢な生いちごを是非お楽しみください。

●韓国マカロン MUUN Seoul

いちごマカロン



ふわっと香るいちごと、オリジナルの可愛い見た目にキュン。写真を撮らずにはいられない、とびきり可愛いマカロンです。お土産にもぴったりです。

●甘味処 浅草梅園

いちご大福



栃木県産「とちあいか」を使い、いちごの甘みと酸味を引きだす様に、甘さ控えめに仕上げた口どけなめらかな、こし餡が相性抜群。モチモチの大福で包んだ三位一体の味わいです。

●いちおのいちご

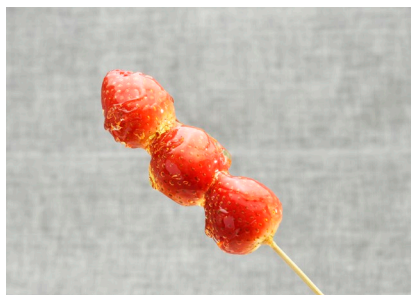
いちごボンボン



いちご農家だからこそできる、いちごを沢山使ったパフェです。上から下までいちごがたっぷり入っています。

●T&G Kitchen ichigo

ミガキイチゴのいちご飴串



ミガキイチゴは、宮城県山元町で栽培される「食べる宝石」をコンセプトとした最高級ブランドのイチゴです。厳しい基準（形・ツヤ・糖度）をクリアした完熟果実のみが選抜され、強い甘みと酸味のバランス、鮮やかな輝きが特徴です。

●秘密の苺 MICO E

ぶら下がりキューピーちゃん



ちょこんと顔を出す姿が可愛らしく、スマホやパソコン等のモニターのフチ、デスク周りの小物などに貼り付けて日常のささやかな癒しに。

■横浜名物！高さ約 2m の「巨大いちごオブジェ」が札幌へ特別出張

『Yokohama Strawberry Festival』でお馴染みの大人気フオトスポット「いちごの巨大オブジェ」が、『札幌ストロベリーフェスティバル 2026』に特別出張！写真映え間違いなしの巨大オブジェの前で、思い出に残る記念撮影をお楽しみください。



<いちごオブジェ イメージ>

<『札幌ストロベリーフェスティバル 2026』開催概要>

- ・期 間：2026年5月21日（木）～5月25日（月）計5日間
※雨天決行、荒天時は休業することがあります。
- ・会 場：赤れんがガーデン（赤れんが庁舎前庭）札幌市中央区北3条西6丁目1番地
- ・営業時間：10:00～18:00
※再入場および最終入場は営業終了の10分前までとなります。
- ・入 場 料：前売券500円 / 当日券600円
※小学生以下入場無料。小学生以下の単独入場はお断りしております。
※当日券は各日予定枚数に達し次第、販売終了になります。
※前売券の販売は5月20日（水）23:59で終了。当日券の販売は5月21日（木）0:00から開始します。
- ・主 催：UHB北海道文化放送、北海道赤れんが未来機構
- ・企画制作：株式会社横浜赤レンガ、関西テレビ放送株式会社
- ・後 援：札幌市
- ・公式 HP：<https://www.uhb.jp/event/strawberryfes2026/>

横浜赤レンガ倉庫とは

横浜赤レンガ倉庫は、創建110年を超える歴史的建造物を活用した文化・商業施設。当時の倉庫の面影を残した館内には様々なショップやレストラン・カフェが軒を連ね、二棟間の広場では四季折々のイベントを開催しています。これまでに累計1億3千万人以上の方にご来館いただいております。

施設に隣接する赤レンガパークは、横浜港を臨む開放的なロケーションが魅力で、観光で訪れた方だけでなく、ランニングやワンちゃんのお散歩など多くの方が行き交い、思い思いにお過ごしになっています。港を行き交う船やみなとみらいの景色を眺めたり、芝生に座ってくつろいだり、目の前の栈橋からクルーズ船の船旅もお楽しみいただけます。

【会社概要】

- ・施設名：横浜赤レンガ倉庫
- ・所在地：神奈川県横浜市中区新港 1-1
- ・営業時間：1号館 10:00～19:00、2号館 11:00～20:00
※カフェ・レストランは店舗により異なる
※1号館ホール・スペースは催事により異なる
※営業時間は変更となる可能性がございます
- ・ホームページ：<https://www.yokohama-akarenga.jp>



※本リリースに記載されている内容は、変更になる可能性がございます
※価格はすべて税込です ※画像はイメージです

<本件に関するお問い合わせ先>

北海道文化放送 事業センター
電話：011-214-5486（土日祝を除く10:00～17:00）