

## <100年前にタイムスリップ！> 横浜赤レンガ倉庫 歴史ガイドツアー

—横浜赤レンガ倉庫 開館15周年記念—



<創建時の1号館（横浜市港湾局蔵）>



<現在の横浜赤レンガ倉庫（2号館）>

横浜赤レンガ倉庫では、文化・商業施設として2002年にリニューアルオープンし、今年で開館15周年を迎えたことを記念し、2017年11月から2018年3月までの5カ月間、毎月15日の計5回、横浜赤レンガ倉庫と横浜を巡る歴史ガイドツアーを実施します。

明治、大正時代に国の模範倉庫として建設された横浜赤レンガ倉庫。100年以上前に創建された煉瓦造りの建物を文化・商業施設として活用している当館には、今も随所に当時の面影が残っている場所が存在します。また、周辺のみなとみらいエリアや関内・日本大通りにも異国情緒溢れる街並みや、歴史的建造物などが数多く残っています。本ツアーではそれらのスポットを歩きながら巡り、歴史と文化に触れることで、普段歩いているだけでは気づかない港町ヨコハマの新たな魅力をお楽しみいただけます。

全5回実施するツアーは各回で異なるテーマを設け、横浜赤レンガ倉庫を中心に様々な歴史スポットをご案内します。初回となる11月15日（水）は港町ヨコハマの発展を『線路』に沿って迎えるツアーを実施。日本に現存する最古の商船用石造ドックを復元・保存した『ドックヤードガーデン』や、昭和5（1930）年に建造された国指定重要文化財である練習帆船『帆船日本丸』を見学し、かつて臨港線が通っていた『汽車道』を通り、横浜赤レンガ倉庫へ向かう、約2時間半のツアーです。

横浜赤レンガ倉庫では臨港鉄道の終着駅である旧横浜港駅のプラットホームや、赤レンガパークの整備中に地中から発見された旧税関事務所遺構、日本最古の荷役用エレベーターが保存されているエレベーター搭屋等、歴史が色濃く残るスポットを開館15周年にちなんで15カ所回ります。他にも、煉瓦造りの建物を巡る『レンガ建築探し』や、今も昔も開港場のメインストリートである日本大通り沿いのレトロな建物を見学する『ハイカラ建物を巡る』等のコースを予定しております。ツアーガイドは横浜市内を中心に活動しているNPO法人横浜シティガイド協会が、市民の視点から眺めた故郷横浜の変貌を、歴史的な要素や新しい情報を解説の中に交えながらご案内します。

開館15周年では引き続き、「港の賑わいと文化を創造する空間」を事業コンセプトに、これからも魅力ある空間を提供してまいります。

### NPO 法人横浜シティガイド協会について

平成4年に生涯学習のグループとして発足し、平成15年2月には特定非営利活動法人（NPO）として出発。横浜市内を中心とした地域をガイドする団体で市民や観光客等、年間1万人以上をご案内しています。市民の視点から眺めた故郷横浜の変貌を、歴史的な要素や新しい情報を解説の中に交えながらご案内します。



<この件に関する一般の方のお問い合わせ先>

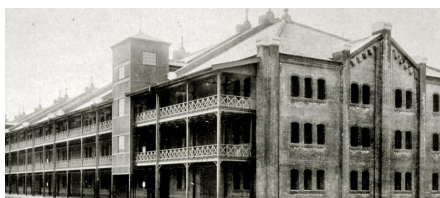
NPO 法人横浜シティガイド協会 電話 045-228-7678（平日 10:00~16:00）

## ガイドツアーの概要

- 日程 : 2017年11月15日(水)、12月15日(金)、2018年1月15日(月)、2月15日(木)、3月15日(木) 全5回(荒天の場合は中止することがあります。)
- 時間 : 各日9:45~(受付:9:30~9:45) ※約2時間半のコースです。
- 場所 : コース詳細参照
- 参加費 : 各コース500円(保険料等) ※なるべく小銭をご用意ください。
- 定員 : 各コース先着50名
- 申し込み方法 : 希望のコース・氏名・住所・電話番号をご記入のうえ、下記のいずれかの方法でお申し込みください。  
※2017年10月20日(金)より受付開始となります。
- 申し込み先 : NPO法人横浜シティガイド協会「赤レンガ歴史ツアー係」宛
  - ① 電話の場合 045-228-7678 (平日10:00~16:00)
  - ② 郵送の場合 〒231-0023 横浜市中区山下町15 横浜マリントウ-内  
上記住所へ往復はがきにてお申し込みください。
  - ③ FAXの場合 045-228-7693
  - ④ WEBの場合 [info@ycqa.com](mailto:info@ycqa.com)へメール / <https://www.ycqa.com/>へアクセス
- お問い合わせ先 : 電話:045-228-7678 (平日10:00~16:00)
- 主催 : 横浜赤レンガ倉庫(株式会社横浜赤レンガ/公益財団法人横浜市芸術文化振興財団)  
NPO法人横浜シティガイド協会
- 公式サイト : <https://www.yokohama-akarenga.jp/event/detail/511> (2017年10月13日(金)公開予定)
- その他 : ご参加いただいた方には、15周年記念グッズ他、記念品を差し上げます。  
日本語でのガイドです。  
万が一事故が発生した場合、主催者が加入している保険の範囲内の補償とさせていただきます。

## コース詳細

	コース名	コース詳細
11月	<b>1コース:</b> 線路を辿って横浜赤レンガ倉庫へ	<b>横浜赤レンガ倉庫に残されているプラットフォームや線路までの道のりを辿る</b> JR 桜木町駅~ドックヤードガーデン~帆船日本丸~自動車~横浜赤レンガ倉庫
12月	<b>2コース:</b> レンガ建築探し	<b>重厚な石造りの建物や懐かしさを思わせるレンガ建築に想いをはせながら歩く</b> みなとみらい線 日本大通り駅~横浜市開港記念会館~神奈川県立歴史博物館~旧横浜生糸検査所附属生糸絹物専用倉庫~横浜第二合同庁舎~横浜赤レンガ倉庫
1月	<b>3コース:</b> 文明開化が色濃く残る馬車道	<b>「日本初」が多く送り出された馬車道周辺を巡る</b> JR 関内駅~吉田橋~横浜指路教会~馬車道~万国橋~横浜赤レンガ倉庫
2月	<b>4コース:</b> ハイカラ建物を巡る	<b>今も昔も開港場のメインストリートである日本大通りのレトロな建物を巡る</b> JR 関内駅~日本大通り~KN日本大通りビル(旧三井物産横浜ビル)~横浜地方裁判所~横浜情報文化センター~神奈川県庁~横浜港 大さん橋国際客船ターミナル~横浜税関~横浜赤レンガ倉庫
3月	<b>5コース:</b> 港ヨコハマの震災復興を辿る ~フェニックスを求めて~	<b>第2次世界大戦、関東大震災から不死鳥の如く生まれ変わった街並みを歩く</b> みなとみらい線 元町・中華街駅~元町ショッピングストリート~ホテルニューグランド~山下公園~象の鼻パーク~横浜赤レンガ倉庫



<創建時の1号館>



<接収・荷役赤煉瓦前>



<落書きされた2号館>



<屋根の改修>