

<報道関係 各位>

2018年6月7日

株式会社 横浜赤レンガ

Red Brick JOURNEY



横浜赤レンガ倉庫
YOKOHAMA RED BRICK WAREHOUSE

寄り道をしながら旅をしたくなる“ロードムービー”のような体験型イベント
“世界のソウルフード（ランチボックス）”と“寄り道エリア”で旅行気分を疑似体験！

レ ッ ド ブ リ ッ ク ジ ャ ー ニ ー

『Red Brick JOURNEY』

2018年7月28日（土）～8月26日（日）の計30日間で開催

～ 7月27日（金）はプレオープン、オープニングセレモニーを予定 ～

横浜赤レンガ倉庫では、2018年7月28日（土）から8月26日（日）までの計30日間、イベント広場にて夏の旅行をテーマとした夏季限定イベント『Red Brick JOURNEY』を開催します。



<会場イメージ、提供フード・ドリンクイメージ、植物のプロ集団「SOLSO」が運営するグリーンライフスタイルショップ「SOLSO FARM」>

当施設は、2011年より横浜にしながら世界のリゾートを体感できるイベントとして、毎年様々な「国」をテーマに、夏季限定イベントを開催して参りました。昨年アフリカをテーマに開催した『JamboFARM!! RED BRICK Paradise』は、80万人以上※の方にご来場いただき、お子様から大人までお楽しみいただける横浜の夏の風物詩として定着しております。

※横浜赤レンガ倉庫2号館来館者数より

8年目の今年は、「国や地域」をテーマにしたコンセプトを進化させ、“JOURNEY/夏の旅行”をテーマとした非日常空間を創り上げます。デザイン設計は昨年同様、商業施設などの植栽プロデュースを手掛ける植物のプロ集団「SOLSO」が担当。

会場正面のエントランスゲートを抜けると、木々に囲まれた地平線に続くような一本道が登場。一本道の両脇には世界各国のソウルフードやお酒などを販売する“飲食ブース”と、寄り道しながら旅をしたくなる古今東西の様々な情景をイメージした砂浜やアウトドア体験のできる“3つの寄り道エリア”が出現します。各エリアには、色とりどりのフラッグを頭上に配し、異国情緒感を演出。ブランコやハンモックなどのアイテムも各所に設置することで、リラックスした時間をお過ごしいただけるスペースに仕立てました。会場内では世界の花々を瓶に詰めたハーバリウム作りなどのワークショップも実施し、旅の途中で起こる様々な出来事を楽しむ“ロードムービー”のようなイベント体験を提供。なお、夜は会場をライトアップし、昼とは異なる空間演出を行います。

飲食店には、個性豊かな3店舗が登場。“世界各国の空港や海外のフリーウェイにある休憩所”がコンセプトの「LECKER」、世界中の島国で旅人たちを魅了する“アイランドビーチバー”をテーマにした「SCREW DRIVER」、世界を旅するキャンピングカー&アウトドスタイルで世界の味”がコンセプトの「SLD」による、世界各国の郷土料理やソウルフードを詰め込んだ旅のお供にピッタリなランチボックスやアルコール、お子様向けの冷たいドリンク&スイーツをお楽しみいただけます。その他、横浜赤レンガ倉庫1号館で開催する『誕生30周年記念 ウォーリーをさがせ！展』期間：7月31日（火）～8月15日（水）』と本イベントが連動したフォトスポットも設置し、記念撮影等をお楽しみいただける予定です。

「いつ来ても変わらない、けれども、いつ来ても新しい」をコンセプトとする横浜赤レンガ倉庫では、ここでしか体験できない夏のイベントの開催を通して、お客様の心に新たな夏の思い出を刻んでいただけるよう取り組んで参ります。

<『Red Brick JOURNEY』に関する一般の方のお問い合わせ先>

横浜赤レンガ倉庫2号館 電話 045-227-2002(代)

<『誕生30周年記念 ウォーリーをさがせ！展』に関する一般の方のお問い合わせ先>

電話 03-5777-8600 (ハローダイヤル)

EVENT SUMMARY (イベント概要)



- 期 間 : 2018年7月28日(土)~8月26日(日) 計30日間
※7月27日(金)はプレオープン、オープニングセレモニーを予定/詳細は後日お知らせします(雨天決行、荒天時は休業することがあります)
- 時 間 : 10:30~22:30 (ラストオーダー: 22:00、ライトアップ: 日没後~22:30)
- 料 金 : 入場無料 (飲食・物販代は別途)
- 場 所 : 横浜赤レンガ倉庫イベント広場(〒231-0001 神奈川県横浜市中区新港 1-1)
- 主 催 : 横浜赤レンガ倉庫(株式会社横浜赤レンガ・公益財団法人横浜市芸術文化振興財団)
- 問い合わせ先 : 横浜赤レンガ倉庫 2号館インフォメーション 045-227-2002(代)
- 特設サイト : <https://www.yokohama-akarenga.jp/summerevent/>



<イベント広告ビジュアル>

<「SOLSO」について (『Red Brick JOURNEY』デザイン設計担当) >

話題のショップや商業施設などの植栽プロデュースを手掛ける植物のプロ集団。個人宅から商業施設、パブリックスペースなどのグリーンデザインを中心に、幅広い空間プロデュースを手がける。「SOLSO」が運営する神奈川県川崎市にあるグリーンライフスタイルショップ「SOLSO FARM」は、週末のみ一般公開され植物やサボテンなどはもちろん、グリーンライフを楽しむアイテムを幅広く扱う人気のスポットです。



<SOLSO FARM>



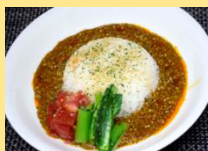
<イベント過去画像>

FOOD & DRINK (飲食店情報)

飲食店には、個性豊かな3店舗が登場。世界各国の郷土料理やソウルフードを詰め込んだ旅のお供にピッタリなランチボックスやアルコール、お子様向けの冷たいドリンク&スイーツをお楽しみいただけます。

<LECKER>

“世界各国の空港を始め、ROUTE66 やアウトバーンなどにある休憩所”がお店のコンセプト。アメリカ・ヨーロッパ・アジアの3大陸にスポットを当て、各地のソウルフードやドリンクを展開します。



坦々風 CURRY

四川料理とインド料理のコラボレーションで生まれた新感覚カレーが登場。ゴマをたっぷり使った、少し辛めのクセになるオリジナルカレーです。



パイナップル
ココナッツフィズ

パイナップルとココナッツのフレーバーが広がる、夏にピッタリの爽やかなトロピカルフィズ。色のグラデーションもかわいいリゾートカクテルです。

<SCREW DRIVER>

コンセプトは、世界中の島国で旅人たちを魅了する“アイランドビーチバー”。各島国を代表する RUM カクテルや、一緒に旅する仲間とシェアしたいワードをラインナップ。気分はまるでアイランドホッピング！どうぞ究極の旅をお楽しみください。



ビーチボックス

特製ソースのロコモコ丼をメインに、ココナッツ風味のシュリンプや焼きヤングコーンをトッピング。海を眺めながら仲間と楽しみたいワードをビーチボックスに。



ポリネシアン・マイタイ

トロピカルカクテルの女王「マイタイ」。アジアの材料をアクセントにし、エスニック&トロピカルに仕上げた今年一押しアイランドラムカクテルです。

<SLD>

コンセプトは、“世界を旅するキャンピングカー & アウトドアスタイルで世界の味”。肉×アウトドアスタイル×世界の味をベースに、横浜赤レンガ倉庫の旅を盛り上げます。



ミートグリルプレート

牛サーロインステーキ、ローストポーク、グリルチーズソーセージが盛り込まれた豪華なグリルプレート。添えられた3種のソースは、お肉との相性抜群。



ブルーベリー
×チェリーヨーグ

札幌のストリートカルチャーから生まれ、北海道産のミルクやはちみつを使用した ICETACHE (アイスタッシュ)。夏にぴったりなアイスキャンディードリンクです。

WORK SHOP COLORS (ハーバリウム&ハピネスボトルなど)

ビーチの砂や石、貝、落ち葉、花といった自然のものや、チケットや包装用紙など、その旅先を思い出させてくれるようなアイテム。捨ててしまうのは勿体ないけれど、どう活用したら良いのか分からない物も多いのではないのでしょうか？そこで今回、旅先から持ち帰った思い出の品々について、インテリアとして活用する方法をワークショップ※にてご紹介いたします。

※下記2つのワークショップ以外も開催いたします(ワークショップ情報は、順次特設サイトにて公開予定です)。

- 期 間 : 7月28日(土)~8月26日(日)
定休日: 7月30日(月)、8月6日(月)、8月13日(月)
- 時 間 : 10:30~18:00 ※予約不要。当日ワークショップブースまでお越しください。



<ワークショップロゴ>

<ワークショップ①ハーバリウム (制作時間 15分) >

ハーバリウムとは今、お洒落女子に人気の植物標本。世界中から集められたプリザーブドフラワーやドライフラワー、ドライフルーツや木の実、サンゴやビーチの砂などの材料と旅の思い出アイテム(希望者のみ)をガラスボトルに入れ、専用オイルを注いで完成。海外旅行に行った気分になれるワークショップです。



<イメージ画像>

体験料: 1,500円(税込) ~

<ワークショップ②ハピネスボトル (制作時間 15分) >

蓋つきの瓶の中に旅の思い出アイテムを入れて保管する方法で、今流行している“メモリージャー”。イベントでは、世界各国から集められた天然水晶をたっぷり入れた旅のメモリージャー“ハピネスボトル”をご作成いただけます。癒しのシェルと、見た目も鮮やかなアーティフィシャルフラワーの2種類からいずれかをお選びいただき、旅の思い出となるチケットやアイテムを一緒にボトルの中に閉じ込めるだけで完成です。



<イメージ画像>

体験料: 2,000円(税込)

※全ての内容は、今後変更となる可能性があります。

【参考情報】同時開催『誕生 30 周年記念 ウォーリーをさがせ！展』

【イベント概要】

- 期 間：2018年7月31日（火）～8月15日（水）
※会期中無休
- 時 間：10:00～17:00（月～金） / 10:00～19:00（土、日）
※入場は閉場の30分前まで
- 入 場 料：（当日券）一般1,000円、高校生700円、中学生500円、小学生300円
（前売券）一般800円、高校生500円、中学生400円、小学生300円
- 主 催：朝日新聞社、フジテレビジョン、松屋
- 共 催：横浜赤レンガ倉庫1号館[公益財団法人横浜市芸術文化振興財団]
- 公式サイト：wally30.jp



© DreamWorks Distribution Limited.
All rights reserved.

attraction
みどころ

■「ウォーリーをさがせ！」絵本原画が初来日！

世界中で愛される人気絵本全7シリーズから選りすぐった貴重な原画を日本初公開！
圧倒的な密度で描かれる世界と、時空を超え旅をするウォーリーの姿を原画でたっぷりとお楽しみください。

■設定資料や「ウォーリー」以前の作品も

ウォーリーの設定資料から各絵本に登場する小物まで、ウォーリーの世界観をつくりあげる土台となった関連作品を多数公開！さらに、作者のマーティン・ハンドフォードさんが「ウォーリーをさがせ！」以前に描いたイラスト作品も登場します。

■展覧会のための限定アート

日本での展覧会を記念して限定アート“Anniversary Ball for Japan”（2017年）が誕生！
過去のウォーリーシリーズに登場した仲間たちが大集合します。

さまざまな時代や場所を舞台に、群衆の中から赤白シャツの“ウォーリー”を探し出す人気絵本シリーズ「ウォーリーをさがせ！」は、世界38か国、30言語に翻訳され、シリーズ世界累計6,500万部、日本国内でも1,000万部を超えるベストセラーです。1987年の誕生から30周年を記念し、ウォーリーの絵本原画が初めて日本にやってきます。

本展では、絵本原画約50点に加え、初期の設定イラスト、作者のマーティン・ハンドフォードさんが子どもの頃に描いた作品、特別映像など約100点、計約150点を紹介。さらに、本展のための限定アートも登場！細密でユーモアにあふれた「ウォーリーの世界」をお楽しみいただく原画展です。

さらに、ウォーリーの日本ツアーを記念して、中村至男（アートディレクター）、寺田尚樹（建築家）、本城直季（写真家）の3人のアーティストが記念アートを制作。会場で披露します。

『Red Brick JOURNEY』会場では、本イベントと連動し、誕生30周年を記念したフォトスポットの実施を予定しています。
（日時限定）



「ウォーリーをさがせ！展」ロゴ