



神奈川県

当事業所は **感染症対策**として  
以下のことに取り組んでいます

- レジ等仕切り設置
- 手洗・手指消毒
- 発熱時等入店制限
- 十分な換気
- 支払時キャッシュレスまたはコイントレイ使用
- 出入口へのアルコールの設置

事業所名

株式会社横浜赤レンガ  
横浜赤レンガ倉庫

業態： 商業施設等  
住所： 横浜市中区新港1-1-1  
電話番号： 0452272002  
担当者名： 管理事務所  
発行日： 令和5年3月9日

これまで屋外では原則不要、屋内では原則着用としていましたが

**令和5年3月13日から**

**マスク着用は個人の判断が基本となります**

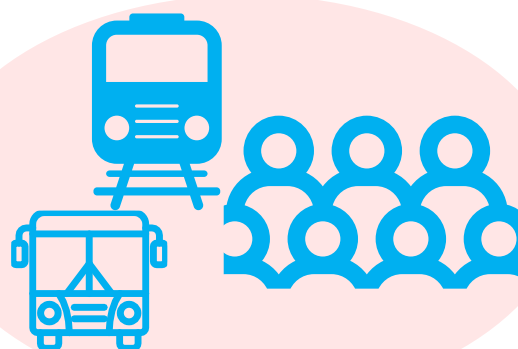
ただし、以下のような場合には注意しましょう

周囲の方に、感染を広げないために

マスクを着用しましょう



受診時や医療機関・  
高齢者施設などを訪問する時



通勤ラッシュ時など混雑した  
電車・バスに乗車する時

ご自身を感染から守るために

マスク着用が効果的です



高齢者



慢性肝臓病  
がん  
心血管疾患 など

基礎疾患を有する方



妊婦

重症化リスクの高い方が感染拡大時に混雑した場所に行く時

本人の意思に反してマスクの着脱を強いることがないよう、  
個人の主体的な判断が尊重されるよう、ご配慮をお願いします

※事業者の判断でマスク着用を求められる場合や従業員がマスクを着用している場合があります